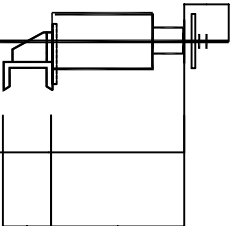
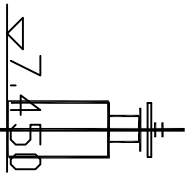
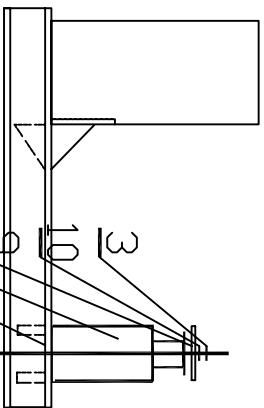
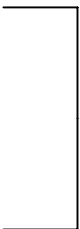
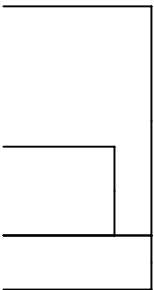
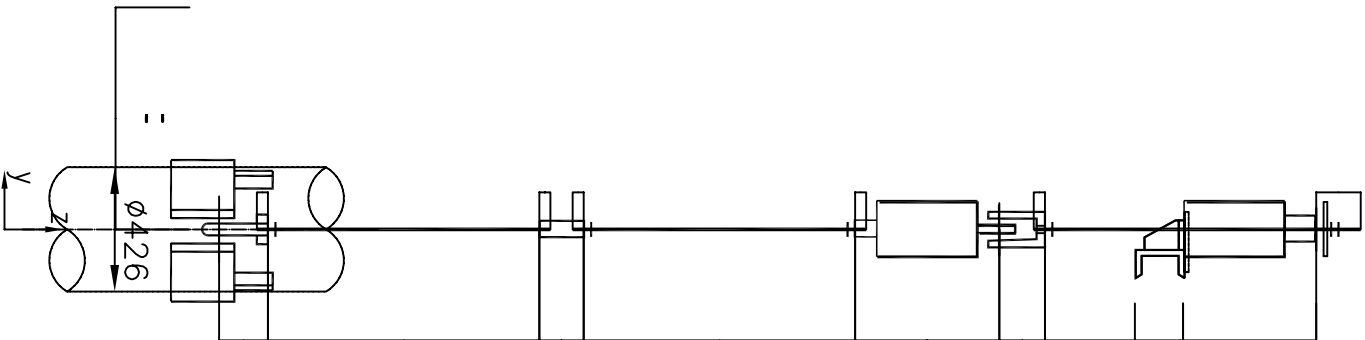
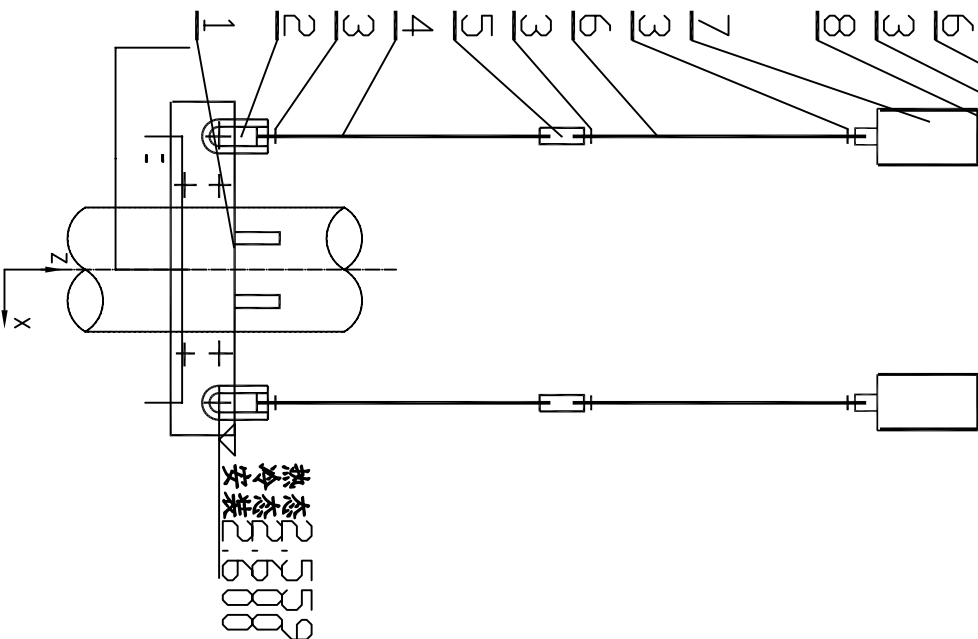


日期	签 名	专 业
A		B



C	D



荷载位移表

荷 载(N)		冷态位移(mm)			热态位移(mm)			弹簧安装 相对压缩值 (mm)	备 注
		ΔX	ΔY	ΔZ	ΔX	ΔY	ΔZ		
安 装	工 作	结 构							
-2834	-3486	-4880	0	0	0	-220	-41	59.2;29.6;tj=300°C	

- 1.支吊架布置图见 F4452S-J0501-02,支吊架一览表见F4452S-J0501-03.
- 2.本期工程按图制作 1套.
- 3.焊接要求及焊缝高度:支吊架管部焊接要求及焊缝高度见西北电力设计院汽水管道支吊架管部手册  
支吊架连接件焊接要求及焊缝高度见西北电力设计院汽水管道支吊架连接件手册  
支吊架根部焊接要求及焊缝高度见西北电力设计院汽水管道支吊架根部手册

总重:194.02kg

12		梁底悬臂吊	G22.01-175/565.1	组件		5.75	
11		上方固定弹簧组件	T30M-14M7/1743M2	组件	5.05	10.1	
10		六角螺母	F1.12	2	Q235-A0.016	0.03	
9		垫板	F3.12	2	Q235-A0.69	1.38	
8		U形耳子	L8.12	2	Q235-A0.81	1.62	
7		单板固定弹簧组件	T20M-18.27M7/1743M2	组件	7.48	14.96	
6		双头螺纹吊杆	L1.12-1500	4	Q235-A1.331	5.32	
5		花兰螺丝	L5.12	2	Q235-A0.207	0.41	
4		左右螺纹吊杆	L2.12-1599	2	Q235-A1.418	2.84	
3		六角扁螺母	F2.12	10	Q235-A0.011	0.11	
2		环形耳子	L7.12	2	Q235-A0.17	0.34	
1		pipe clip 管夹	D9A426S, M=16.1	Q235-A		151.16	
编号	图号或代号	名称及规格	数量	材料	单重量	总重量 (Kg)	备注

零件明细表

图号			室 专业		
设计阶段					
比 例					
批准	室 审	室 审	湖南省冶金规划设计院		
工程负责人					
专业负责人	组 审	核 校			
设计					
制图		描 校			